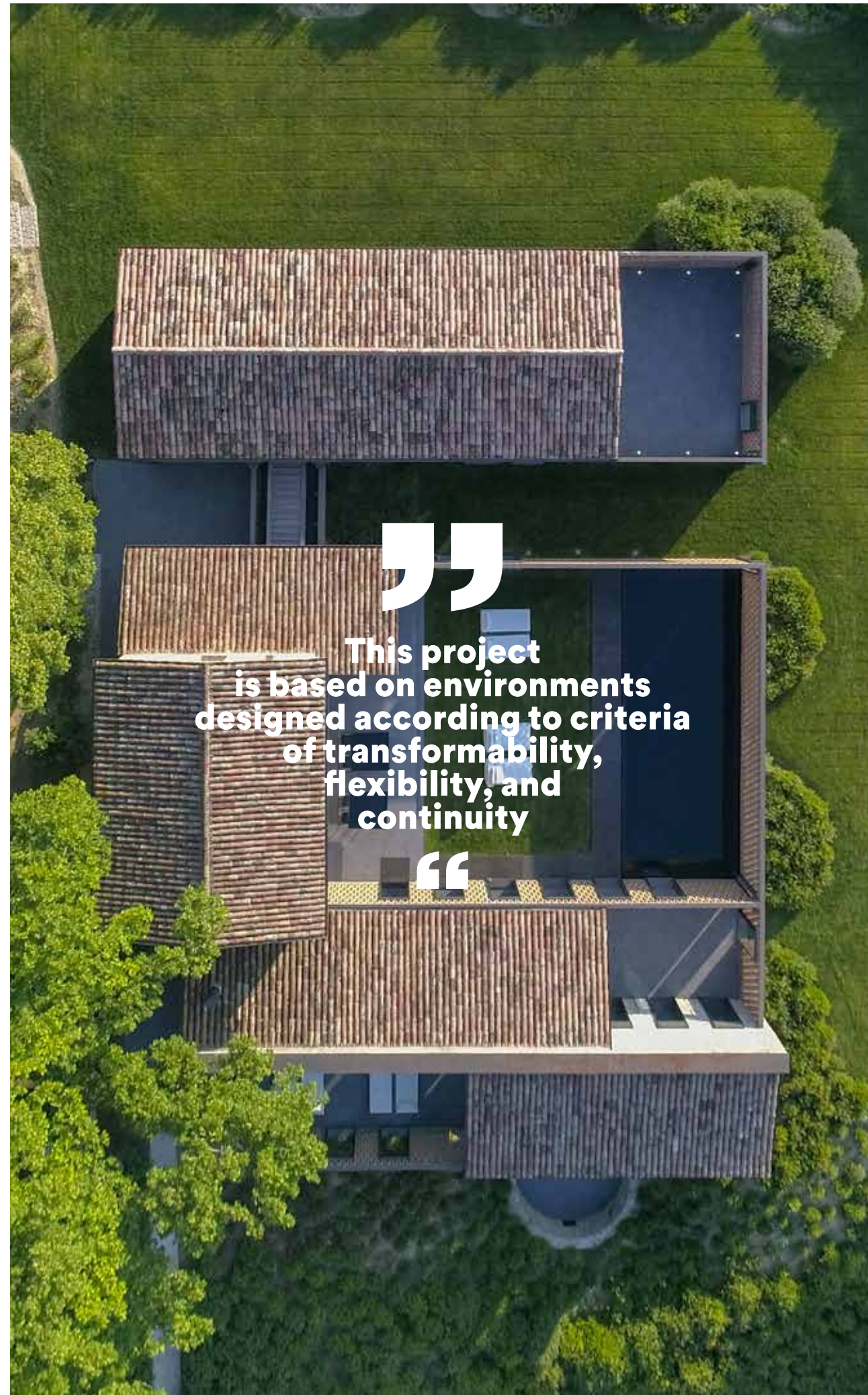


LPA LAZZARINI PICKERING ARCHITETTI

# shadows and lights in Asproli

TEXT BY ANGELA PALUMBO

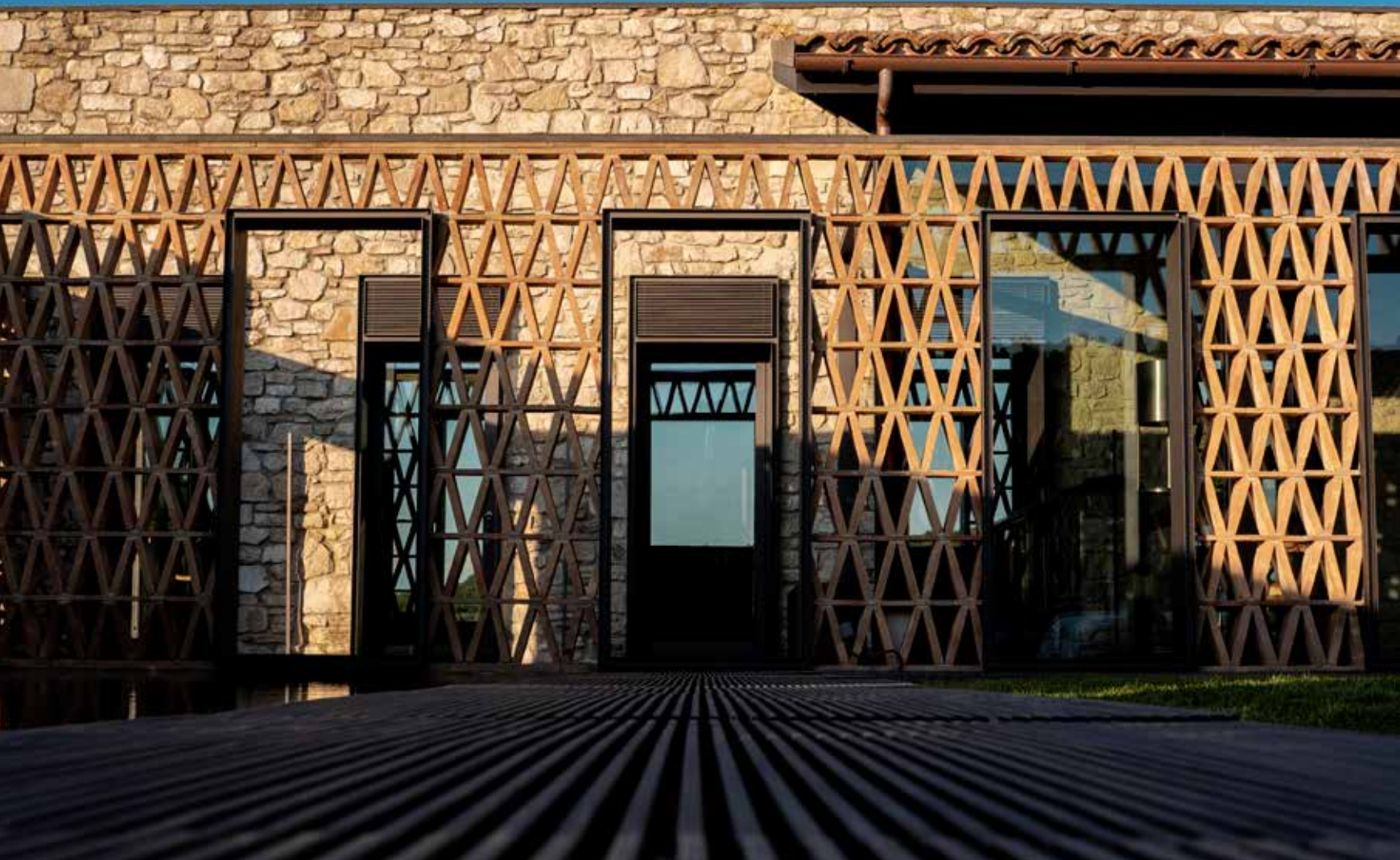


“  
**This project  
 is based on environments  
 designed according to criteria  
 of transformability,  
 flexibility, and  
 continuity**  
 ”



Within the wooded area near Todi there is a small 19th century hamlet that has been entrusted to the Lazzarini Pickering Architects studio. The restoration primarily concerns the large Manor House, some rural houses, and a small church. The studio's unique characteristics can clearly be seen in this project, which is based on environments designed according to criteria of transformability, flexibility, and continuity. Tradition and contemporaneity coexist within this project through the integration of new constructions alongside existing ones, reinterpreting materials and forms of the past in relation to the present. In this way, through their brick grid structure the walls of the houses evoke the filters of granaries, providing the project with new trajectories of shadows and light. Moreover, they also serve to delineate the perimeters of the villas' courtyards, which are imagined as open-air rooms but with privacy. This condition is also similar to that of the glass walls of the houses, which, shielded by an interweaving of bricks, establish a novel communication between the interior and exterior.

All'interno dell'area boschiva nei pressi di Todi sorge un piccolo borghetto Ottocentesco che viene affidato allo studio Lazzarini Pickering Architetti. Il restauro interessa principalmente la grande Villa padronale, alcune case rurali e una piccola chiesa. Le peculiarità dello studio sono in mostra nitidamente in questo progetto che si basa su ambienti progettati secondo criteri di trasformabilità, flessibilità e continuità. La tradizione e la contemporaneità coesistono all'interno di questo progetto tramite l'inserimento di nuove costruzioni che si affiancano a quelle preesistenti rileggendo materiali e forme del passato in relazione al presente. In questo modo le recinzioni della casa evocano, attraverso la loro struttura a griglia in laterizio, i filtri dei granai e donano al progetto delle inedite traiettorie di ombre e di luce. Queste inoltre hanno anche il compito di generare il perimetro dei patii delle ville che sono immaginate come delle stanze all'aperto, ma dotate di privacy. Questa condizione è simile anche a quella delle pareti vetrate delle abitazioni che schermate da un intreccio di mattoni mettono in comunicazione l'interno e l'esterno in maniera inedita.



## LPA LAZZARINI PICKERING ARCHITETTI

CLAUDIO LAZZARINI AND CARL PICKERING FOUNDED THE LAZZARINI PICKERING ARCHITECTS STUDIO IN 1982. LPA IS A MULTIDISCIPLINARY STUDIO WITH OFFICES IN ROME AND MILAN.

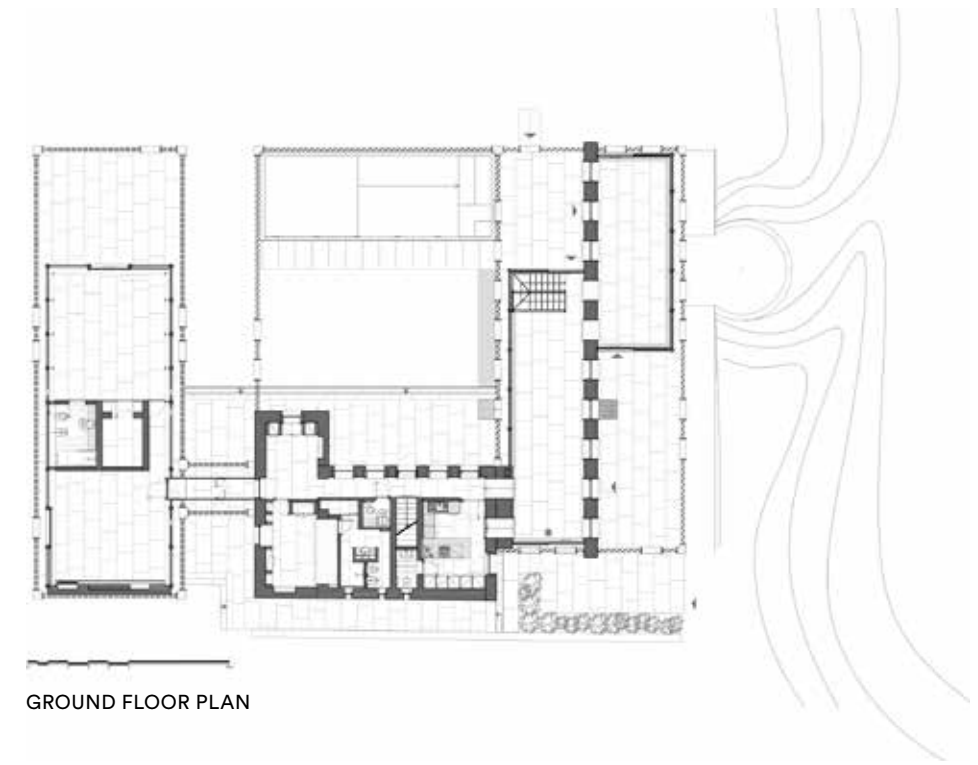
THE STUDIO HAS GAINED INTERNATIONAL RENOWN IN MANY FIELDS OF DESIGN, FROM URBAN MASTER PLANNING AND ARCHITECTURE TO THE RESTORATION OF HISTORIC BUILDINGS, THE DESIGN OF RESTAURANTS, SHOPS, AND HOTELS AND FROM YACHT AND FURNITURE DESIGN TO GRAPHIC DESIGN AND BRANDING.

LPA ALSO HAS SIGNIFICANT EXPERIENCE IN THE REDEVELOPMENT OF ARTISTIC HERITAGE. LPA HAS ALSO LONG BEEN INVOLVED IN MARKETING AND BRANDING, HAVING COLLABORATED WITH HERMÈS, MONTBLANC, VALENTINO, WALLY YACHTS, FERRERO AND FENDI, WITH DECADES OF EXPERIENCE IN THE LUXURY MARKET. THE STUDIO IS CURRENTLY DEVELOPING OR HAS RECENTLY COMPLETED PROJECTS IN ITALY, FRANCE, GREECE, SPAIN, SWITZERLAND, THE UK, USA, LEBANON, MONTENEGRO, AUSTRALIA AND INDONESIA. WITH A CONSIDERABLE AMOUNT OF INTERNATIONAL WORK OVER THE PAST THREE DECADES, THE OFFICE IS WELL-STRUCTURED TO COLLABORATE REMOTELY WITH LOCAL TEAMS.

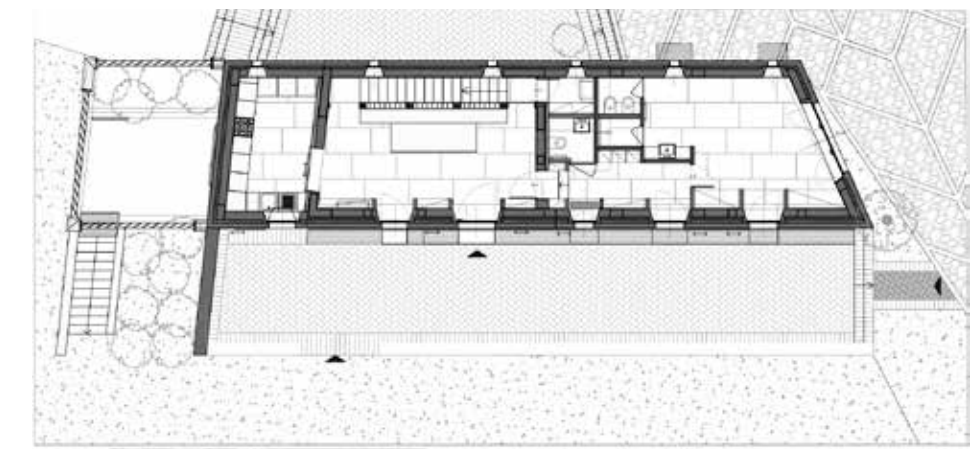
LAZZARINI PICKERING ARCHITETTI HAS RECEIVED MANY AWARDS INCLUDING THE COMPASSO D'ORO AND THE BUNDESREPUBLIK DESIGN PRIZE

CLAUDIO LAZZARINI E CARL PICKERING HANNO FONDATA LO STUDIO LAZZARINI PICKERING ARCHITETTI NEL 1982. LPA È UNO STUDIO MULTIDISCIPLINARE CON SEDI A ROMA E MILANO. LO STUDIO HA ACQUISITO FAMA INTERNAZIONALE IN MOLTI CAMPI DEL DESIGN, DAI MASTERPLAN URBANISTICI E DI ARCHITETTURA ALLA RISTRUTTURAZIONE DI EDIFICI STORICI, AL DESIGN DI RISTORANTI, NEGOZI E HOTEL, DAL DESIGN NAUTICO E D'ARREDO ALLA GRAFICA E AL BRANDING. LPA HA ANCHE UNA NOTEVOLE ESPERIENZA NELLA RIQUALIFICAZIONE DEL PATRIMONIO ARTISTICO. LPA HA ANCHE LAVORATO A LUNGO NEL MARKETING E NEL BRANDING AVENDO COLLABORATO CON HERMÈS, MONTBLANC, VALENTINO, WALLY YACHTS, FERRERO E FENDI CON DECENNI DI ESPERIENZA NEL MERCATO DEL LUSSO. LO STUDIO STA ATTUALMENTE SVILUPPANDO O HA RECENTEMENTE REALIZZATO PROGETTI IN ITALIA, FRANCIA, GRECIA, SPAGNA, SVIZZERA, UK, USA, LIBANO, MONTENEGRO, AUSTRALIA E INDONESIA. CON UNA NOTEVOLE QUANTITÀ DI LAVORO SVOLTO A LIVELLO INTERNAZIONALE NEGLI ULTIMI TRENT'ANNI, L'UFFICIO È BEN STRUTTURATO PER COLLABORARE A DISTANZA CON I TEAM LOCALI.

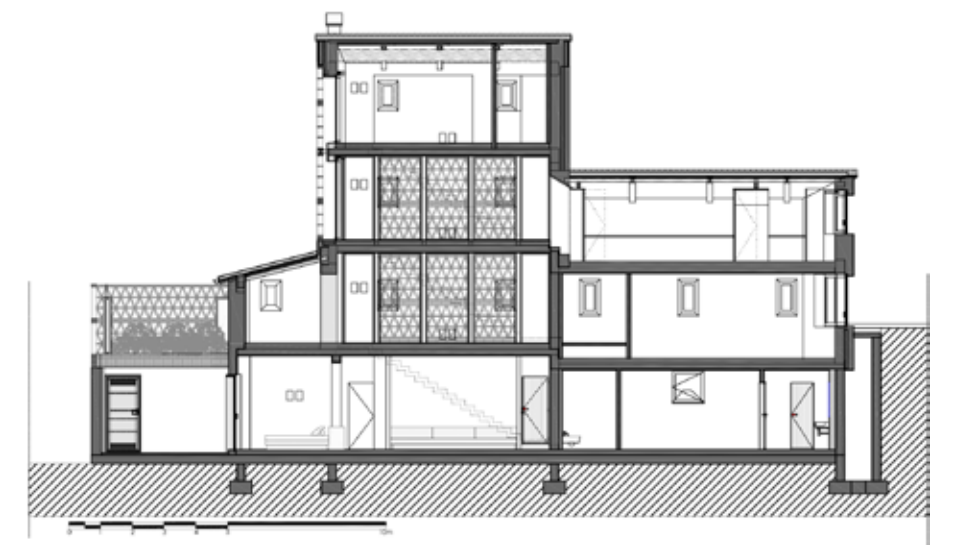
LAZZARINI PICKERING ARCHITETTI HA RICEVUTO MOLTEPLICI PREMI NAZIONALI ED INTERNAZIONALI TRA CUI IL COMPASSO D'ORO E IL BUNDESREPUBLIK DESIGN PRIZE.



GROUND FLOOR PLAN



UNIT F - GROUND FLOOR PLAN



UNIT F - SECTIONAA

### PROJECT CREDITS

Name: RESIDENTIAL COMPOUND IN ASPROLI, TODI  
Location: ASPROLI (PG), ITALY

Architects: LPA LAZZARINI PICKERING ARCHITETTI

Collaborators: GIUSEPPE POSTET, FRANCESCO ABODI, SERENA BISCEGLIA, STÉPHANE BOUCHER, CARLO GUERRIERI, SARA NUSSBERGER

Year: 2008, ONGOING

Photography: LPA